



PARÉ

au risque inondation

Prévenir · Anticiper · Réagir · Ensemble



sagyr
BASSIN DE L'YZERON

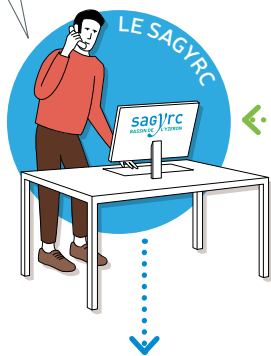
Gérer et valoriser nos cours d'eau

TASSIN
LA DEMI-LUNE

Tous engagés en cas d'alerte inondation

AVERTISSEMENT ET SUIVI DE CRISE

Au Sagyrc, on suit la situation à partir des remontées de terrain et des données hydrologiques. On avertit les communes en cas de risque d'inondation et informe de son évolution.



SUIVI TERRAIN DE LA CRISE

Je fais partie des vigies. Ce réseau, déployé sur le terrain est constitué de riverains et d'élus. Il fait remonter des informations sur la crue avant les premiers débordements (niveaux d'eau, présence d'embâcles,...)

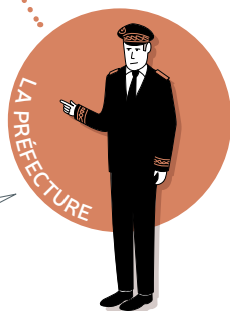


ALERTE ET ORGANISATION DES SECOURS

Je donne l'alerte et déclenche le Plan Communal de Sauvegarde pour organiser les secours, avec le concours des sapeurs pompiers, et j'assure l'information des habitants.

PILOTAGE DES SECOURS EN CAS DE CRISE MAJEURE

J'interviens lorsque la crue prend de l'ampleur, et je propose un appui aux communes concernées et j'informe les maires sur l'évolution de la situation.



LE RISQUE ZÉRO N'EXISTE PAS !



Malgré les épisodes de sécheresse répétés au printemps et en été notamment.



Malgré les travaux de protection contre les crues réalisés par le Sagyrc (élargissement et endiguement du cours d'eau).



Certains secteurs de Tassin la Demi-Lune restent fortement exposés au risque inondation par débordement du Ratier.

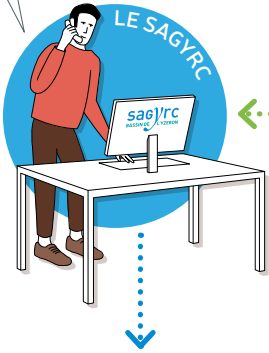
En 2003, à Tassin la Demi-Lune, la crue a inondé les quartiers du Grand Pré.



Tous engagés en cas d'alerte inondation

AVERTISSEMENT ET SUIVI DE CRISE

Au Sagyrc, on suit la situation à partir des remontées de terrain et des données hydrologiques. On avertit les communes en cas de risque d'inondation et informe de son évolution.



SUIVI TERRAIN DE LA CRISE

Je fais partie des vigies. Ce réseau, déployé sur le terrain est constitué de riverains et d'élus. Il fait remonter des informations sur la crue avant les premiers débordements (niveaux d'eau, présence d'embâcles,...)



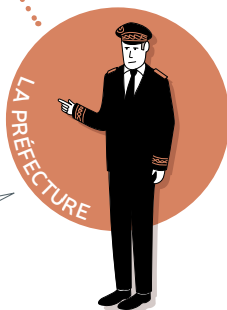
ALERTE ET ORGANISATION DES SECOURS

Je donne l'alerte et déclenche le Plan Communal de Sauvegarde pour organiser les secours, avec le concours des sapeurs pompiers, et j'assure l'information des habitants.

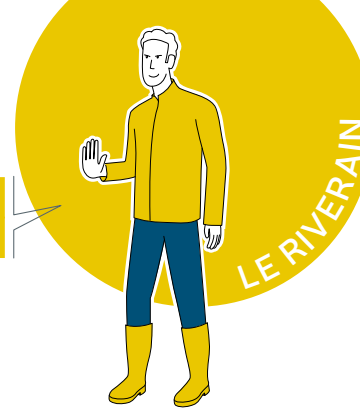


PILOTAGE DES SECOURS EN CAS DE CRISE MAJEURE

J'interviens lorsque la crue prend de l'ampleur, et je propose un appui aux communes concernées et j'informe les maires sur l'évolution de la situation.



J'ADOpte LES BONS COMPORTEMENTS



Si j'en ai encore la possibilité, je surélève ou déplace ce que je n'ai pas pu mettre à l'abri.



Je ne prends pas l'ascenseur pour éviter d'être bloqué en cas de coupure électrique.



Je me mets à l'abri dans la zone refuge, en étage.



Je ne vais pas chercher mes enfants à l'école. Ils sont pris en charge et en sécurité.



Je me tiens informé de la situation et je respecte les consignes données par la mairie ou les pompiers.



Je ne m'engage pas à pied ou en voiture sur une route inondée car je risque d'être emporté par le courant, englouti par une bouche d'égout ou percuté par un objet flottant.



Je coupe le gaz et l'électricité pour éviter tout risque de court circuit ou d'explosion.

Qui contacter ?

— Votre Mairie, en charge de mesures de sauvegarde et de protection de la population

Mairie de Tassin la Demi-Lune
04 72 59 22 11

— Les sapeurs-pompiers en cas de danger dont vous êtes témoin au **18 ou 112**

JE SUIS PARÉ AU RISQUE INONDATION

1 Je m'informe sur le risque



— Je consulte les cartes du Plan de Prévention du Risque Inondation de l'Yzeron (voir plan sur le dépliant).

— Je sollicite le Sagyrc pour disposer d'informations détaillées sur le risque pour mon immeuble ou ma maison et pour diagnostiquer gratuitement la vulnérabilité de mon habitation.

THIBAULT HOURS

Chargé de mission Risque inondation Sagyrc
t.hours@sagyrc.fr

2 Je me prépare à une éventuelle crue






— Je m'inscris au dispositif d'alerte de ma commune pour être prévenu par téléphone en cas d'épisode à risque.

<http://Inscription.mairie-tassin.com/oullins>

— Je fais réaliser les travaux ou aménagements qui rendront mon logement moins vulnérable (surélévation de matériels et des prises électriques, mise en place de barrières anti-inondations, etc.).

€ **BON PLAN** > Les travaux réalisés pour réduire la vulnérabilité de votre habitation peuvent être subventionnés jusqu'à 80% !

TASSIN LA DEMI-LUNE : LES QUARTIERS EN ZONE INONDABLE

-  Zones inondables au titre du Plan de Prévention des Risques Naturels d'inondation (PPRNI) de l'Yzeron
-  Bâtiments situés en zone inondable (habitations, entreprises, etc.)
-  Routes susceptibles d'être inondées et impraticables, en cas de crue.
-  Rivière
-  Limites de Tassin-la-Demi-Lune

EN CAS DE CRUE
Les réseaux d'électricité et d'eau potable, les voies de communication peuvent être coupés.



Découvrez sur le site internet du Sagyrc, une carte interactive dédiée aux inondations vous permettant de consulter en détail les zones inondables, et de visualiser l'impact des crues sur quelques sites en réalité virtuelle.



Agir à vos côtés pour prévenir les inondations

Le risque inondation sur le bassin de l'Yzeron

- Des crues soudaines et souvent dévastatrices
- Des risques sur les biens et les personnes
- Une protection qui n'exclut pas le risque en zone inondable

Le Sagyrc, le Syndicat du bassin versant de l'Yzeron, agit pour prévenir le risque inondation

- Construction et entretien d'aménagements pour réduire le risque inondation
- Entretien des cours d'eau
- Réalisation de diagnostics gratuits
- Veille et surveillance des cours d'eau
- Mise en œuvre de Programme d'Actions de Prévention des Inondations (PAPI)



SAGYRC

16, avenue Émile Evellier - BP 45

69290 Grézieu-la-Varenne

04 37 22 11 55 - contact@sagyrc.fr

riviere-yzeron.fr



[@bassin.yzeron](https://www.facebook.com/bassin.yzeron)



[@sagyrc](https://www.instagram.com/sagyrc)



[#bassinyzeron](https://twitter.com/bassinyzeron)