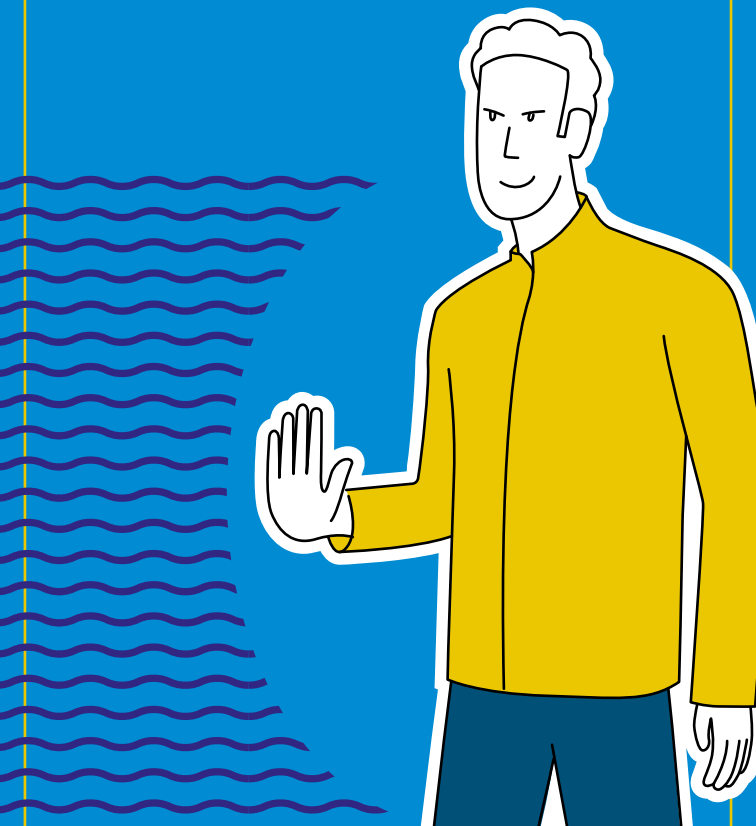




PARÉ

au risque inondation

Prévenir · Anticiper · Réagir · Ensemble



sagyrc
BASSIN DE L'YZERON

Gérer et valoriser nos cours d'eau

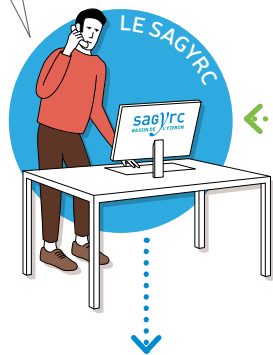


Francheville
attractive par nature

Tous engagés en cas d'alerte inondation

AVERTISSEMENT ET SUIVI DE CRISE

Au Sagyrc, on suit la situation à partir des remontées de terrain et des données hydrologiques. On avertit les communes en cas de risque d'inondation et informe de son évolution.



SUIVI TERRAIN DE LA CRISE

Je fais partie des vigies. Ce réseau, déployé sur le terrain est constitué de riverains et d'élus. Il fait remonter des informations sur la crue avant les premiers débordements (niveaux d'eau, présence d'embâcles,...)

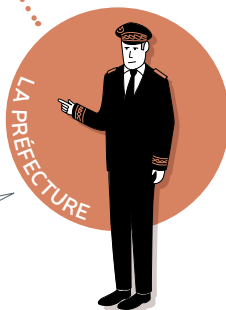


ALERTE ET ORGANISATION DES SECOURS

Je donne l'alerte et déclenche le Plan Communal de Sauvegarde pour organiser les secours, avec le concours des sapeurs pompiers, et j'assure l'information des habitants.

PILOTAGE DES SECOURS EN CAS DE CRISE MAJEURE

J'interviens lorsque la crue prend de l'ampleur, et je propose un appui aux communes concernées et j'informe les maires sur l'évolution de la situation.



LE RISQUE ZÉRO N'EXISTE PAS !



Malgré les épisodes de sécheresse répétés au printemps et en été notamment.



Malgré les travaux de protection contre les crues réalisés par le Sagyrc (élargissement et endiguement du cours d'eau).



Certains secteurs de Francheville restent fortement exposés au risque inondation par débordement de l'Yzeron et du Charbonnières.

En 2003, à Francheville, la crue a inondé les quartiers de Ruettes et Mulet. Les aménagements de l'Yzeron permettent de protéger les riverains jusqu'à la crue historique de 2003, mais pas au-delà.



Tous engagés en cas d'alerte inondation

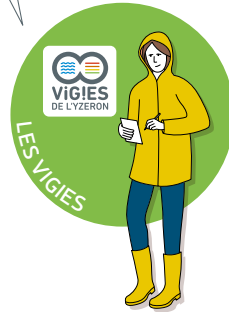
AVERTISSEMENT ET SUIVI DE CRISE

Au Sagyrc, on suit la situation à partir des remontées de terrain et des données hydrologiques. On avertit les communes en cas de risque d'inondation et informe de son évolution.



SUIVI TERRAIN DE LA CRISE

Je fais partie des vigies. Ce réseau, déployé sur le terrain est constitué de riverains et d'élus. Il fait remonter des informations sur la crue avant les premiers débordements (niveaux d'eau, présence d'embâcles,...)



J'ADOpte LES BONS COMPORTEMENTS



Si j'en ai encore la possibilité, je surélève ou déplace ce que je n'ai pas pu mettre à l'abri.



Je me mets à l'abri dans la zone refuge, en étage.



Je me tiens informé de la situation et je respecte les consignes données par la mairie ou les pompiers.

mairie-francheville69.fr

[Ville de Francheville](https://www.facebook.com/Ville.de.Francheville)

[@monfrancheville](https://twitter.com/monfrancheville)



Je coupe le gaz et l'électricité pour éviter tout risque de court circuit ou d'explosion.

Qui contacter ?

— Votre Mairie, en charge de mesures de sauvegarde et de protection de la population

Mairie de Francheville
04 78 59 02 66

— Les sapeurs-pompiers en cas de danger dont vous êtes témoin au **18** ou **112**



JE SUIS PARÉ AU RISQUE INONDATION

1 Je m'informe sur le risque



— Je consulte les cartes du Plan de Prévention du Risque Inondation de l'Yzeron (voir plan sur le dépliant).

— Je sollicite le Sagyrc pour disposer d'informations détaillées sur le risque pour mon immeuble ou ma maison et pour diagnostiquer gratuitement la vulnérabilité de mon habitation.

THIBAUT HOURS
Chargé de mission Risque inondation Sagyrc
t.hours@sagyrc.fr

2 Je me prépare à une éventuelle crue

— Je m'inscris au dispositif d'alerte de ma commune pour être prévenu par téléphone en cas d'épisode à risque.

<https://inscription.cedralis.com/francheville>

— Je fais réaliser les travaux ou aménagements qui rendront mon logement moins vulnérable (surélévation de matériels et des prises électriques, mise en place de barrières anti-inondations, etc.).

€ **BON PLAN** > Les travaux réalisés pour réduire la vulnérabilité de votre habitation peuvent être subventionnés jusqu'à 80% !

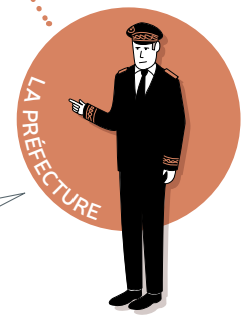
ALERTE ET ORGANISATION DES SECOURS

Je donne l'alerte et déclenche le Plan Communal de Sauvegarde pour organiser les secours, avec le concours des sapeurs pompiers, et j'assure l'information des habitants.



PILOTAGE DES SECOURS EN CAS DE CRISE MAJEURE

J'interviens lorsque la crue prend de l'ampleur, et je propose un appui aux communes concernées et j'informe les maires sur l'évolution de la situation.



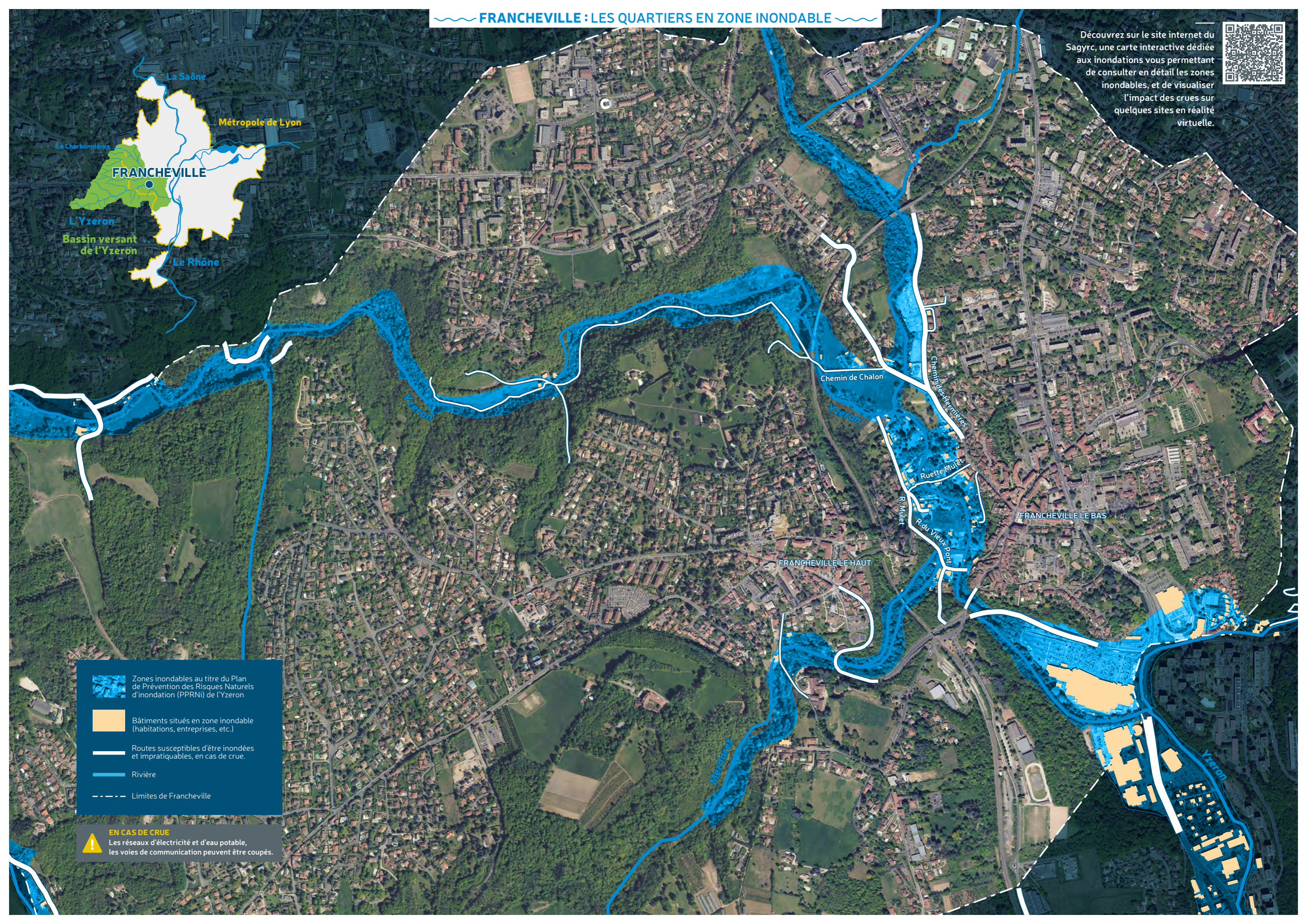
FRANCHEVILLE : LES QUARTIERS EN ZONE INONDABLE

Découvrez sur le site internet du Sagyr, une carte interactive dédiée aux inondations vous permettant de consulter en détail les zones inondables, et de visualiser l'impact des crues sur quelques sites en réalité virtuelle.



- Zones inondables au titre du Plan de Prévention des Risques Naturels d'inondation (PPRNI) de l'Yzeron
- Bâtiments situés en zone inondable (habitations, entreprises, etc.)
- Routes susceptibles d'être inondées et impraticables, en cas de crue.
- Rivière
- Limites de Francheville

EN CAS DE CRUE
Les réseaux d'électricité et d'eau potable, les voies de communication peuvent être coupés.





Agir à vos côtés pour prévenir les inondations

Le risque inondation sur le bassin de l'Yzeron

- Des crues soudaines et souvent dévastatrices
- Des risques sur les biens et les personnes
- Une protection qui n'exclut pas le risque en zone inondable

Le Sagyrc, le Syndicat du bassin versant de l'Yzeron, agit pour prévenir le risque inondation

- Construction et entretien d'aménagements pour réduire le risque inondation
- Entretien des cours d'eau
- Réalisation de diagnostics gratuits
- Veille et surveillance des cours d'eau
- Mise en œuvre de Programme d'Actions de Prévention des Inondations (PAPI)



SAGYRC

16, avenue Émile Evellier - BP 45

69290 Grézieu-la-Varenne

04 37 22 11 55 - contact@sagyrc.fr

riviere-yzeron.fr



[@bassin.yzeron](https://www.facebook.com/bassin.yzeron)



[@sagyrc](https://www.instagram.com/sagyrc)



[#bassinyzeron](https://twitter.com/bassinyzeron)